



- *Fabriksmonteret fordelerrør til gulvvarme og brugsvand, med mulig tilslutning for radiator fordelerrør*
- *Komplet fabriksmonteret trådløs eller trådført styring med telestater*
- *Alle gulvvarmekredse er afmærket og indreguleret fra fabrikken*
- *Vandtætte rørgennemføringer og vandtæt kabinet (LK Unit II-L)*
- *Alle modeller passer i bredde til et 50 cm standard skabsmodul*

LK Unit

Fabriksmonteret fordelerunit for gulvvarme, brugsvand og radiator installation

Fix og færdig - klar til montage!

LK Unit

LK Gulvvarmeunit til gulvvarme, radiatorer og vand

LK Unit er en fabriksmonteret kompakt enhed, der samler gulvvarme-, radiator- og vandindstationen samt gulvvarmestyringen i ét, og er skabt til trange forhold og hurtig installation.

I de tilfælde hvor der skal installeres både gulvvarme og radiatorer, er LK Unit (LK Unit II S/L) komplet med shuntgruppe, samt tilslutning for radiator fordelerrør. Til brugsvand tilsluttes fordelerrøret med almindelig kendte 1/2" - eller 3/4" - koblinger.

Helt op til 12 gulvvarmekredse og 2x10 brugsvandstilslutninger, har LK Unit så kompakt et mål og en bredde på kun lidt over 46 cm, at den passer i bredde til et 50 cm standard skabsmodul. Vælger man et 60 cm skabsmodul er der plads til fremføring af rør ved siden af LK Unit.

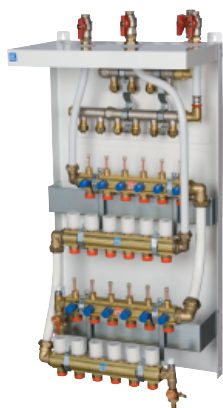
Den meget hurtige montage skyldes, at LK Unit fra fabrikken er færdigmonteret og alle gulvvarmekredse er opmærket og indreguleret (kræver LK Gulvvarmeberegning). Den er fleksibel på byggepladsen, fordi LK Unit kan leveres efter dit ønske - delmonteret eller komplet færdigmonteret.

Skal styringen monteres senere, er denne montage meget enkel, da den består af ét modul med færdigmonterede telestater. Modulet hæftes blot på selve LK Unit og efter ganske få "klik" og en strømtilslutning via almindelig 230V stikprop, opstartes gulvvarmesystemet.

Derudover kan LK Unit leveres, med vandtætte rørgennemføringer, vandtæt kabinet med låge og udtag til afløb på kabinettet (LK Unit II-L).

Derfor - fix og færdig - klar til montage!

LK Unit findes i tre forskellige grundudførelser:



LK Unit I

Leveres med fabriksmonteret varmekredsfordeler med flowindikator for gulvvarme og fordelerrør til brugsvand i 1/2" eller 3/4".

- Artikelnr. 993360
- Dim. 465 x 960 x 285 mm (BxHxD)



LK Unit II-S

Leveres med fabriksmonteret varmekredsfordeler med flowindikator for gulvvarme og fordelerrør til brugsvand 1/2" eller 3/4". Shuntgruppe med Grundfoss cirkulationspumpe, max. termostat, termometre mv. Komplet med trådløs eller trådført rumregulering.

- Artikelnr. 993361
- Dim. 465 x 1160 x 285 mm (BxHxD)



LK Unit II-L

Samme som LK Unit II-S, men monteret i lukket vandtæt kabinet, med bundramme for vandtætte rørgennemføringer samt udtag i kabinettet for fremføring til afløb.

- Artikelnr. 993362
- Dim. 465 x 1160 x 285 mm (BxHxD)