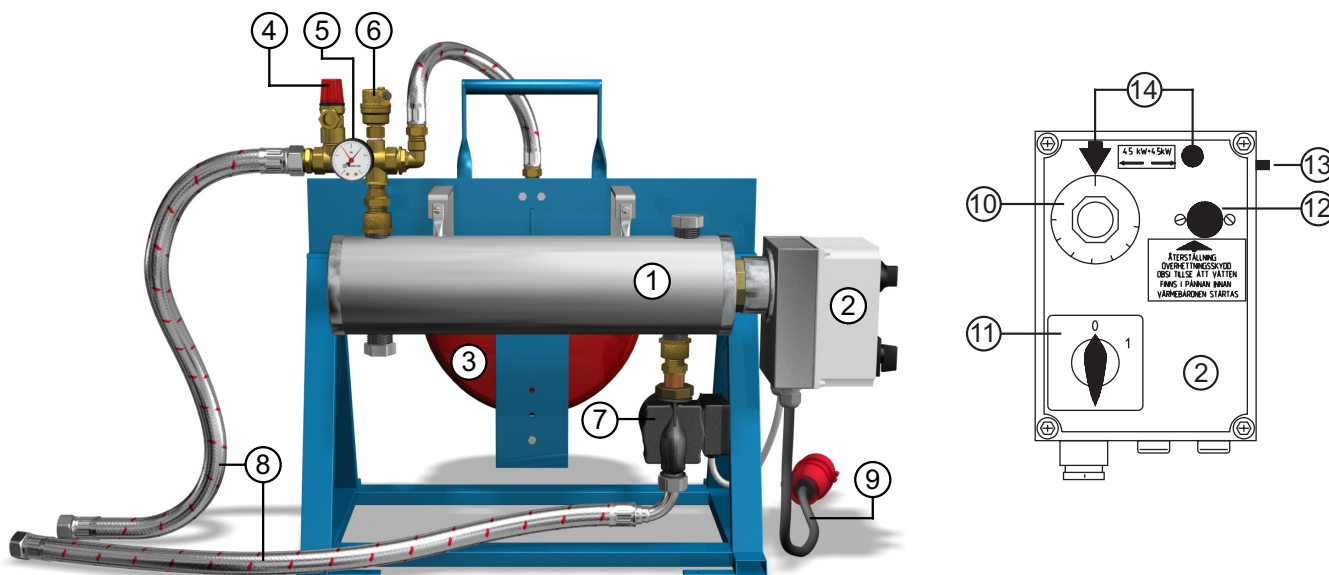


Monteringsanvisning LK Bygge Veksler



UDFØRENDE

LK Bygge Veksler er en komplet transportabel bygge el-veksler. Bygge Veksleren er først og fremmest tiltænkt midlertidige varmekilder f.eks. til udtørring af betongulve med gulvvarme samt til at varme bygninger under opførelse op via gulvvarmesystemet.

Bygge Veksleren er på 9 kW totalt og arbejder i to trin ved 4,5 kW.

Veksleren leveres komplet med cirkulationspumpe, expansionsbeholder og sikkerhedsaggregat med sikkerhedsventil og udluftere.

Tilslutning til gulvvarmefordelere/varmesystemet sker enkelt via de armerede varmeslanger.

Bygge Veksleren er formonteret med kabel og stikprop med 3-faser 400V.

Temperaturreguleringen sker via Vekslerens termostat.

LK Bygge Veksler består af flg. dele:

1. El-veksler 9 kW
2. Automatikskab
3. Trykexpansionsbeholder, 12 liter
4. Sikkerhedsventil, 1,5 bar
5. Manometer
6. Automatisk udluftter
7. Cirkulationspumpe
8. Armeret tilslutningslange 1" inv, L 1,5 m
9. Kabel med 3-faset stikprop, L 1,0 m
10. Driftstermostat 0-60 °C
11. Hovedafbryder
12. Overkogssikring
13. Overkogssikring til cirkulationspumpe
14. Effektrinsindikering

VVS INSTALLATION

Veksleren placeres indendørs / under tag, beskyttet fra nedbør.

Sikkerhedspakke medfølger, indeholdende automatisk udlufter og sikkerhedsventil samt tilslutningsrør, monteres efter billedet ovenfor. Gældende bygge og varmvandsnormer skal følges. Sikkerhedsventilens afløbsrør skal tilsluttes efter gældende regler. Termometer indgår ikke i leverancen, men skal monteres på fremløbet efter veksleren.

Varmesystemet skal være tilsluttet således at der altid er flow gennem elpatronen. Tilse derfor at nogle varmekredse altid er åbne.

OPSTART

Før opstart kontrolleres at varmesystemet er udluftet og vandfyldt samt at systemet har tilstrækkeligt driftstryk.

Sørg for at cirkulationspumpen fungerer ved at lytte og afprøve de forskellige hastigheder.

DRIFTSTERMOSTAT

Temperaturreguleringen sker via vekslerens driftstermostat (konstant fremledningstemp.). Termomstaten kan indstilles op til max. 60 °C.

Kontroller den udgående temperatur, via påmonteret termometer, i forhold til indstillingen.

OVERHEDNINGSBESKYTTELSE

Veksleren har en indbygget overhedningsbeskyttelse som udløses ved ca. 70 °C. Overhedningsbeskyttelsen genindstilles ved at trykke knappen ind (12). Genindstilling kan først ske efter veksleren er afkølet til ca. 60 °C. Fejlårsagen skal konstateres og rettes før genstart kan ske.

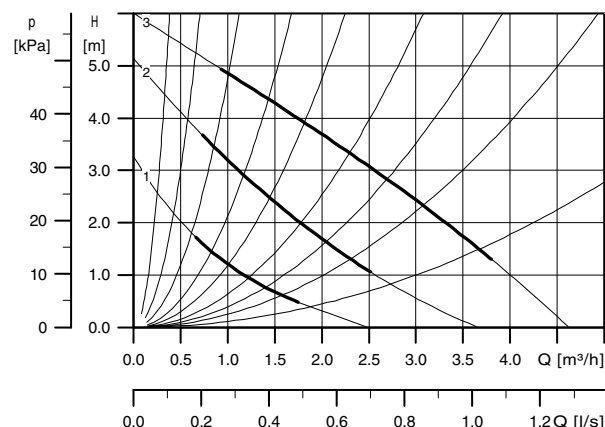
SIKRING CIRKULATIONS PUMPE

Den internt koblede cirkulationspumpe er sikret via 10 A automatsikring (13). Ved udløst sikring skal fejlen konstateres og rettes før genstart.

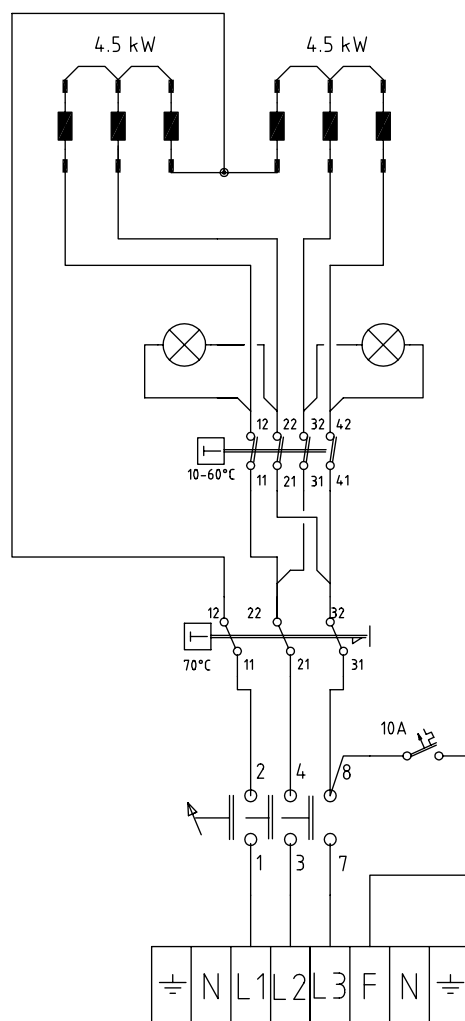
SIKKERHEDSVENTIL

Sikkerhedsventilens funktion skal prøves ved start og derefter ved længere tids drift med et interval på 2-3 gange. pr. år. Vær forsigtig således at udstrømmende vand/damp ikke forårsager personskade.

PUMPEKURVE



EL-KOBLINGSSKEMA





TEKNISKE DATA

- Effekt 9 kW i to trin ved 4,5 kW
- Spænding 3 faser 400 V, tilslutning via 3-faset koblingsstik
- Veksleren skal sikres med 3 x 16 A (strøm max 13,5 A)
- Elpatron 9 kW / 6-rør 400 V, Rustfrit SS2353, tilslutning R50
- Grundfos pumpe 15/60 1 fase 230 V (påmonteret fra fabrik i automatikskabet)
- Kapslingsklasse IP 21
- Driftstermostat max 60 °C
- Sikkerhedstermostat 70 °C
- Trykexpansionsbeholder 12 liter
- Sikkerhedsventil 1,5 bar
- Max glykolinblanding 30%
- Vekslervolume 2,8 liter
- PS max tryk på veksleren 1,5 bar
- Mål: 710 x 430 x 650 mm (L x B x H)
- Vægt: 30 kg

