

Nedlægningsmateriale



LK Armeringsclips

Anvendes til fastgørelse af rør på armeringsnet 3-8 mm.

VVS nr.	Dim.	Enhed
045976025	16-25	100



LK Clips

Anvendes til fastgørelse af LK Snesmeltningsliste mod isolering.

VVS nr.	Enhed
339421016	100/5000



LK Rørbøjningsstøtte PL

Rørbøjningsstøtte til PE-X rør.

VVS nr.	Dim	Enhed
087629850	20 mm	1/10/50
087629825	25 mm	1/10/50



LK Rørstøtte

Til fastmontering af LK Varmerør Ø 20-25 mm. i rørvendinger ved udlægning med LK Snesmeltningsliste.

VVS nr.	Dim	Længde	Enhed
339421125	20-25	120	50/750



LK Snesmeltningsliste

Anvendes til fixering og fastgørelse af rør, listen trykkes fast i underlaget med LK Clips. Ved nedlægning i sand fixeres rørene inden sandet lægges på.

VVS nr.	For rørdim	Længde	c/c afstand	Antal/Forp.
339420020	20 mm	4 m	50 mm	1/10/700
089509725	25 mm	4 m	50 mm	1/10
089509726	25 mm	4 m	80 mm	1/10/70

Rør



LK Snesmeltningsrør 25

Fornettet rør i polyeten til snesmeltningsystemer, uden syrediffusionsspærre.

- Max drifttryk 5 bar
- Max kontinuerlig drifttemperatur 50° C
- Max kortvarig belastning 70° C

VVS nr.	Dim	Længde	Vægt	Enhed
089501045	25 x 2,3	160 m	26,4 kg	1/10
089501065	25 x 2,3	200 m	33,0 kg	1/5
089501075	25 x 2,3	240 m	39,6 kg	1/10



LK Varmerrør PE-X

Tværbundet polyetenrør med ilddiffusionsspærre, til snesmeltningsystemer.

- Max driftstryk 6 bar
- Max kontinuerlig driftstemperatur 70°C (95°C ved kortvarig belastning)

VVS nr.	Dim	Længde	Vægt	Enhed
087217845	20 x 2	75 m	10,5 kg	1/9
087217846	20 x 2	120 m	16,3 kg	1/6
087217849	20 x 2	160 m	21,5 kg	1/6
087217850	20 x 2	240 m	26,3 kg	1/4
087217847	20 x 2	360 m	46,5 kg	1/3
087217848	20 x 2	500 m	54,8 kg	1/4

Fördelare i mark



LK Endestykke PE 75

LK Endestykke PE 75 anvendes som afslutning på en LK Snesmeltningsfordeler. Endestykket er forsynet med en 100 mm lang studs i dimension 25 x 2,3. LK Endestykke PE 75 kan monteres ved hjælp af elsvejsemuffe, alternativt kan endestykket svejdes med spejl.

Normalt tilsluttes udluftning og aftapning ved hjælp af elsvejsemuffe dimension 25.

VVS nr.	Dimension	L x B x H	Dim studse	Vægt	Enhed
	75	300 x 75 x 175 mm	25 mm	0,6 kg	1
	110	300 x 110 x 210 mm	25 mm	1,3 kg	1
	160	300 x 160 x 260 mm	25 mm	2,9 kg	1



LK Elsvejseprop

LK Elsvejseprop anvendes som afslutning til LK Snemeltfordeler. LK Elsvejseprop monteres med elsvejsemaskine A 60.

VVS nr.	Dimension	L x B x H	Vægt	Enhed
	75	100 x 75 x 75 mm	0,13 kg	1
	110	100 x 110 x 110 mm	0,33 kg	1
	160	100 x 160 x 160 mm	0,88 kg	1



LK Markfordeler PEH

LK Markvarmefordeler er udført i PEH PN 10. Fordeleren findes i tre forskellige dimensioner: 75, 110 og 160 og har påsvejsede studse i dimension 25. Studsene har et indbyrdes afstand på 500 mm.

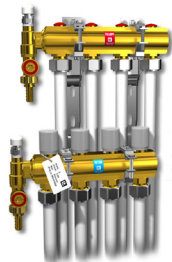
Fordelerne findes i to forskellige længder: 3 m eller 6 m. Disse to længder kombineres for at få den ønskede længde på fordeleren, længderne samles med en elsvejsemuffe. Ved behov forkortes fordeleren med en fukssvans.

Till LK Markfordeleren tilsluttes LK Markvarmerør 25 x 2,3. Markvarmerøret kan tilsluttes til markfordeleren med tre forskellige koblingsmetoder: klemringskobling, presskobling eller elsvejsemuffe.

Fordeleren tilsluttes til fødeledningen med elsvejsemuffe.

Fordeleren afsluttes med LK Endestykke PE eller LK Elsvejseprop, se under de enkelte produkter for mere information.

VVS nr.	Dimension	Længde	Antal studse	Vægt	Enhed
	75 mm	3 m	6 stk	5,0 kg	1
	75 mm	6 m	12 stk	10,0 kg	1
	110 mm	3 m	6 stk	10,5 kg	1
	110 mm	6 m	12 stk	21,0 kg	1
	160 mm	3 m	6 stk	21,0 kg	1
	160 mm	6 m	12 stk	42,0 kg	1

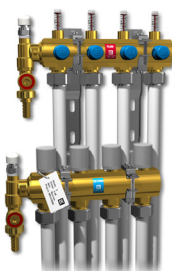


LK Fordelerrør VKF

Fordelerrør til indendørs montering VKF er udført i messing med integrerede indjusteringsventiler for indkobling af 1-12 stk. snesmeltningskredse.

Den indeholder 2 stk. fordelerrør monteret på vægkonsol, 2 stk. endestykker med manuel udluftsventil, påfyldnings- og aftabningsstuds samt indjusteringsnøgle.

Varmekredsfordeleren kan suppleres med: LK Tilslutningskoblinger 20mm, vvs nr. 40.2029.820 samt 2 lukkeventiler, vvs nr. 40.2029.025.



LK Fordeler VKF-i

Fordeler i messing med integrerede justeringsventiler og flowindikatorer.

Flowindikatorerne er graderet fra 0,5-5 l/min. Fordeleren findes i størrelserne 2-12.

Tilslutning til hovedkredsen kan foretages fra højre eller venstre side. Byggedybde inkl. konsol er 105 mm, c/c fordelerrør 210 mm, c/c tilslutninger 50 mm.

Varmekredsfordeleren kan suppleres med:

- LK Tilslutningskoblinger 20x2 (vvs nr. 40.2029.820) samt 2 stk lukkeventiler (vvs nr. 40.2029.025).

Som ekstra udstyr fås desuden LK Tilslutningskoblinger til PE-X rør 20x2,8 samt til kobberør 12x1,0 og 15x1,0.

Leveres i papkasser indeholdende:

- 2 stk. fordelerrør med konsol
- 2 stk. endestykker med manuel afsparringsventil, påfyldnings- og aftapning, justeringsnøgle, monteringsanvisninger samt mærkebrikker.

Længdemål for de enkelte fordelere er angivet inkl. påmonteret endestykke. Hvis LK Kugleventil er monteret direkte på fordelerrøret tillægges 55 mm.

VVS nr.	Antal kredse	Længde	Vægt	Enhed
402024002	2	150 mm	1,8 kg	1
402024003	3	200 mm	2,7 kg	1
402024004	4	250 mm	3,5 kg	1
402024005	5	300 mm	4,3 kg	1
402024006	6	350 mm	5,1 kg	1
402024007	7	400 mm	5,9 kg	1
402024008	8	450 mm	6,7 kg	1
402024009	9	500 mm	7,5 kg	1
402024010	10	550 mm	8,2 kg	1
402024011	11	600 mm	9,0 kg	1
402024012	12	650 mm	9,8 kg	1

Tilslutning



LK Beskyttelseshætte

For beskyttelse af rørender under byggeri. Lavet af sort PVC. Leveres kun i hele poser af 50 stk.

VVS nr.	Dim	Enhed
045973420	20	1
045973425	25	1



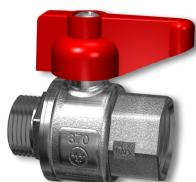
LK Elsvejsemuffe PN 10

LK Elsvejsemuffe dim 25 anvendes ved montering af LK Snesmeltningsrør 25 x 2,3 mod LK Snesmeltningsfordeler PEH.

LK Elsvejsemuffe dim 75, 110 og 160 anvendes ved udskæring i LK Snesmeltningsfordeler PEH.

Ved montering skal Elsvejseaggregat for trykklasse PN 10 anvendes.

VVS nr.	Dim	Enhed
089507025	25	1
089507075	75	1
089507110	110	1
089507160	160	1



LK Kugleventil

Afspærringsventil til VKF.

VVS nr.	Dim.	Enhed
402029025	1" indv./udv. gevind	1/4/48



LK Nippel

Nippel med 2 stk. PE-X tilslutninger. Suppleres med de respektive tilslutningskoblinger.

VVS nr.	Dim	Enhed
087622820	12/16/20	1/25/250
087622825	25	1/25/250

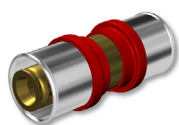


LK Nippel udv. gevind

Nippel med 1 stk. koblingstilslutning og et udv. gevind. Suppleres med de respektive tilslutningskoblinger.

VVS nr.	Dim	Enhed
087622841	12/16/20 x 3/4"	1/25/250
087622846	25 x 1"	1/25/250

LK PEH Bøjning PN 10 180°

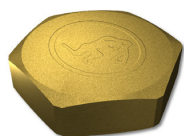


LK Presskobling PV

For tilslutning af LK Snemeltningrør 25 x 2,3 mod LK Snemeltningfordelerrør PEH

VVS nr.	Dim.	Enhed
046406025	A25	1/5/100

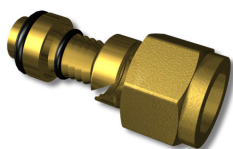
LK Slutmuffe VKF-i



Slutmuffe med pakning for propning af ikke anvendt tilslutning på LK VKF.

VVS nr.	Enhed
402029200	1/50/1000

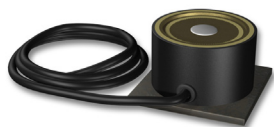
LK Tilslutningskobling



For tilslutning af LK Snemeltningrør ø20x2 til VKF. Kobling ø25x2,3 for tilslutning mod overgangsnippel.

VVS nr.	Dim	Enhed
402029820	20 x 2,0	1/25/250
402029825	25 x 2,3	1/25/250

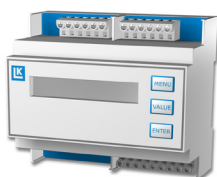
Styring



LK Is- og sneføler

Føleren har indbygget NTC-modstand som automatisk slår foropvarmningen til på metalringene, som fungerer som fugt følere. Føleren monteres i det opvarmede område sådan at den påvirkes af sne, regn og smeltevand.

VVS nr.	Enhed
089509831	1



LK Styreenhed

Bruges til automatisk opvarmning af udearealer, som garageramper, trapper, kajer mm. I modsætning til konventionelle anlæg som styres manuelt eller via termostat kobles opvarmningen kun til ved risiko for is og kobles automatisk fra efter optøning.

VVS nr.	Enhed
089509800	1



LK Temperatur - og fugtføler

Fugtføleren kontrollerer overfladetemperaturen både når varmen er til- og frakoblet. Føleren monteres i det opvarmede område sådan at den påvirkes af sne, regn og smeltevand.

VVS nr.	Enhed
089509830	1

PEH PN 10

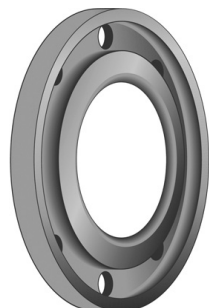


LK Elsvejsemuffe PN 10

LK Elsvejsemuffe dim 25 anvendes ved montering af LK Markvarmerør 25 x 2,3 mod LK Markfordelere PEH. LK Elsvejsemuffe dim 75, 110 og 160 anvendes ved samling af LK Markfordelere PEH. Ved montering skal Elsvejseaggregat til trykklasse PN 10 anvendes.

VVS nr.	Dim	Enhed
089507025	25 mm	1
731101	32 mm	1
731102	40 mm	1
731103	50 mm	1
731104	63 mm	1
089507075	75 mm	1
731106	90 mm	1

VVS nr.	Dim	Enhed
089507110	110 mm	1
731108	125 mm	1
089507160	160 mm	1
731110	200 mm	1



LK Flange

VVS nr.	Dim	Enhed
731552	40	1
731553	50	1
731554	63	1
731555	75	1
731556	90	1
731557	110	1
731558	125	1
731559	160	1
731561	250	1

LK Modflange PN 10

VVS nr.	Dim	Enhed
731501	32	1
731502	40	1
731503	50	1
731504	63	1
731505	75	1
731506	90	1
731507	110	1
731508	125	1
731515	140	1
731509	160	1
731511	250	1
731512	315	1

LK PEH Adapter PN 10

VVS nr.	Dim	Enhed
731699	50/25	1
731706	75/32	1
731704	63/40	1
731712	110/40	1
731722	125/50	1
731733	160/50	1
731744	200/50	1



LK PEH Bøj PN 10 45°

VVS nr.	Dim	Enhed
731201	32/45°	1
731202	40/45°	1
731203	50/45°	1
731204	63/45°	1
731205	75/45°	1
731206	90/45°	1
731207	110/45°	1
731208	125/45°	1
731209	160/45°	1



LK PEH Bøj PN 10 90°

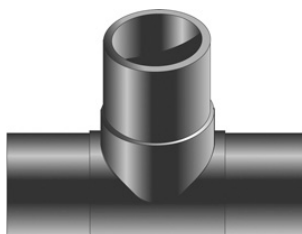
VVS nr.	Dim	Enhed
731220	25/90°	1
731221	32/90°	1
731223	50/90°	1
731224	63/90°	1
731225	75/90°	1
731226	90/90°	1
731227	110/90°	1
731228	125/90°	1
731229	160/90°	1

LK PEH Prop PN10

VVS nr.	Dim	Enhed
731602	40	1
731603	50	1
731604	63	1
731605	75	1
731606	90	1
731607	110	1
731608	125	1
731609	160	1

LK PEH Rør PN10

VVS nr.	Dim	Enhed
731005	75 mm	1/6
731007	110 mm	1
731008	125 mm	1
731009	160 mm	1
731010	200 mm	1
731011	250 mm	1



LK PEH T-Rør PN10

VVS nr.	Dim	Enhed
731300	25/90°	1
731302	40/90°	1
731303	50/90°	1
731304	63/90°	1
731305	75/90°	1
731306	110/90°	1
731320	160/90°	1
731321	160/110°	1
731307	200/90°	1
731308	250/90°	1
731309	315/90°	1