

## Rør

I LK Universal system indgår Universalrør af to typer:

- LK PE-X Universalrør, fremstillet af homogen PE-Xa
- LK PAL Universalrør, med et inderlag af PE-RT, et mellemlag af aluminium og med et yderlag af PE-RT.

Begge rørtyper er diffusionstætte for anvendelse i varme- og kølesystemer og samtidig udført i trykklasse PN10 for at opnå godkendelse for drikkevandsystemer.

LK PE-X Universalrør må kun monteres med koblinger fra denne sortimentliste eller med koblinger som har typegodkendelse for PEX-rør. LK PAL Universalrør må kun monteres med koblinger fra denne sortimentliste.

OBS! Rør og tomrør leveres kun i de længder som angives.

Betegnelser og dimensioner:

Betegnelse	Dim (dy x godstykkelse)
X16	16 x 2,2
X20	20 x 2,8
X25	25 x 3,5
A16	16 x 2,0
A20	20 x 2,5
A25	25 x 3,5
A32	32 x 3,0
A40	40 x 3,5
A50	50 x 4,0
A63	63 x 4,5

Tryk og temperaturer:

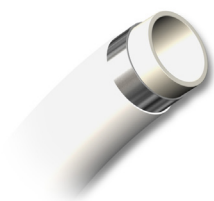
Højeste tilladte driftryk 1,0 MPa
Højeste tilladte kontinuerlige drifttemp +70
Højeste tilladte momentere drifttemp +95

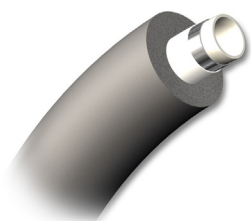
Projekterings- og monteringsanvisninger findes i håndbogen "LK Universal - til vand og varme"

## LK PAL Universalrør A

Leveres oprullet i papkarton.

VVS nr.	Dim	Længde	Vægt	Enhed
087378816	A16	100 m	13,5 kg	1/9
087378846	A16	360 m	48,0 kg	1/4
087379820	A20	100 m	29,6 kg	1/7
087379825	A25	50 m	17,9 kg	1/5
087378832	A32	50 m	24,0 kg	1/4





## LK PAL Universalrør A med isolering

Leveres monteret med isolering af cellegummi med en overflade af polyeten. Leveres oprullet i papkarton.

VVS nr.	Dim rør	Isoleringstyk- kelse	Længde	Vægt	Enhed
087202816	A16	10 mm	50 m	10,0 kg	1/4
087212820	A20	10 mm	50 m	17,0 kg	1/4
087212825	A25	10 mm	25 m	9,0 kg	1/5
087202832	A32	10 mm	25 m	12,0 kg	1/3



## LK PAL Universalrør A med tomrør

Rør monteret i tomrør af grå HD-polyeten. Leveres oprullet i papkarton.

VVS nr.	Dim rør	Dim tomrør	Længde	Vægt	Enhed
087203816	A16	25 mm	50 m	9,0 kg	1/9
087206820	A20	34 mm	50 m	13,2 kg	1/5
087206825	A25	34 mm	50 m	22,5 kg	1/4
087203832	A32	44 mm	25 m	12,0 kg	1/4



## LK PAL Universalrør A, lige længder

Leveres i papkarton.

Rørene leveres normalt i hele bundter med antal som angivet nedenfor. For brudte bundter tilskrives emballageomkostninger.

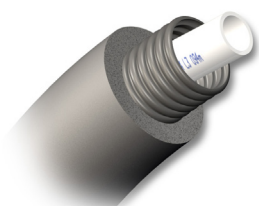
VVS nr.	Dim	Længde	Enhed
087314816	A16	3,2 m	1/10
087314846	A16	5 m	1/10
087314820	A20	3,2 m	1/10
087314850	A20	5 m	1/10
087314825	A25	3,2 m	1/10
087314855	A25	5 m	1/10
087312832	A32	3,2 m	1/10
087312831	A32	5 m	1/10
087312840	A40	3,2 m	1/16
087312841	A40	5 m	1/16
087312850	A50	3,2 m	1/10
087312851	A50	5 m	1/10
087312863	A63	3,2 m	1/3
087312864	A63	5 m	1/7



## LK PE-X Universalrør med tomrør (RiR)

Rør monteret i tomrør af grå HD-polyeten. Leveres oprullet i papkarton.

VVS nr.	Dim rør	Dim tomrør	Længde	Vægt	Enhed
087355816	X16	25 mm	50 m	8,7 kg	1/9
087355836	X16	25 mm	100 m	17,4 kg	1/6
087355820	X20	34 mm	50 m	13,2 kg	1/6
087355825	X25	34 mm	50 m	17,0 kg	1/6



## LK PE-X Universalrør X med isolering, RiR

Leveres monteret i tomrør af HD-polyeten, isolering af cellegummi. Leveres oprullet i papkarton.

VVS nr.	Dim rør	Dim tomrør	Isoleringstyk- kelse	Læng- de	Vægt kg	Enhed
087357816	X16	25 mm	9 mm	50 m	15,5	1/6
087357820	X20	34 mm	13 mm	50 m	17,0	1/4
087357825	X25	34 mm	13 mm	50 m	24,0	1/2



## LK PE-X Universalrør, X uden tomrør

Leveres oprullet i papkarton.

VVS nr.	Dim	Længde	Vægt	Enhed
087353831	X16	75 m	8,2 kg	1/12
087353832	X16	120 m	11,4 kg	1/9
087353833	X16	160 m	15,1 kg	1/6
087353836	X16	200 m	18,9 kg	1/6
087353837	X16	500 m	46,0 kg	1/3
087353842	X20	100 m	14,7 kg	1/9
087353825	X25	50 m	12,5 kg	1/6



## LK Tomrør

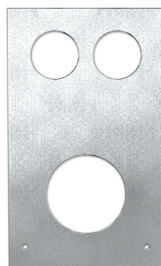
Af grå HD-polyeten.

VVS nr.	Dim	Længde	Vægt	Enhed
087261825	25 mm	50 m	3,6 kg	1/55
087261834	34 mm	50 m	5,6 kg	1/24

## Monteringsdetaljer

I de nedenstående betegnelser over monteringsdetaljer forekommer betegnelserne A, X og AX efterfulgt af dimensionsbetegnelsen, f.eks. X16.

- Betegnelsen X betyder at detaljen er beregnet til LK PE-X Universalrør.
- Betegnelsen A betyder at detaljen er beregnet til LK PAL Universalrør.
- Betegnelsen AX betyder at detaljen er beregnet til både Universalrør PAL og PE-X.



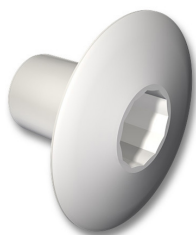
### LK Afløbsfixtur c/c 40

LK Avløbsfixtur c/c 40 anvendes sammen med LK Vægskinne 160 for at fixere to stk. LK vægbøjninger c/c 40 samt et afløbsrør i dim 50 mm.

LK Avløbsfixtur kan desuden anvendes separat mod fast underlag for at fixere LK Vægbøjning.

Til fixering af LK vægbøjning c/c 40.

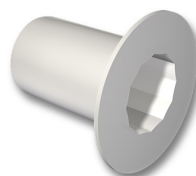
VVS nr.	B x L	Enhed
045970010	100 x 170 mm	1/10



### LK Afslutningsroset

Beregnet til rørdgang i væg eller gulv, hvor der ikke skal monteres forskruining. Forsynet med lækageindikering. Godkendt under NT VVS 129.

VVS nr.	RSK nr.	Til PE-X rør dim	Til tomrør dim	Diam.	Enhed
045972146	187 22 22	16 mm	25 mm	46 mm	1/10



### LK Afslutningsroset flad

Samme som VVS nr.045972.146, men med lavere byggehøjde og mindre diameter for at kunne være bagom vægttilslutning. Godkendt under NT VVS 129.

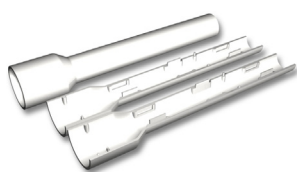
VVS nr.	Til PE-X rør dim	Til tomrør dim	Diam.	Enhed
045972136	16 mm	25 mm	36 mm	1/10



## LK Beskyttelsesrør

For beskyttelse af PE-X røerne mellem gulv og radiator. Lavet af hvidt PE og er slidset på langs. Efter længdetilpasning skydes beskyttelsesrøret over PE-X røret.

VVS nr.	For rør	Længde	Enhed
045973016	X16 og X20	200 mm	10



## LK Beskyttelsesrør kombi

For beskyttelse af PE-X rør mellem gulv og radiator. Lavet af hvidt PE og med muffe. Efter længdetilpasning skydes delene sammen.

OBS! 1 par = behov for 1 radiator.

VVS nr.	For rør	Længde	Enhed
045973020	X16 og X20	230 mm	1



## LK Blandarfäste c/c 160

Produceret af blankpoleret rustfri stålplade.

Tilslutningskobling med löpande mutter inv. gg M26 för montage av blandare enligt svensk standard. Skrues mod LK Vægskinne RSK 187 22 27 eller mod trækortling.

VVS nr.	For Universalrør	Udførsel	B x H mm	Enhed
045878096	X16	c/c 160 mm	210 x 60	1



## LK Bukkefix UNI-gulv

Til rørudgang fra gulv med LK Universal Rør-i-Rør dim X16 og X20.

Giver c/c 40 mm mellem røerne og er beregnet til at skrue eller sømme mod underlaget. Fremstillet af overfladebehandlet stålplade.

VVS nr.	Enhed
045970620	1/10



## LK Bukkefix UNI-væg

Kombineres med LK Bukkefix UNI-gulv hvis f.ex radiatorer skal kobles fra væggen.

Skrues mod gulvbukkefixen til man opnår den ønskede højde på rørudgangen fra væggen. Variabelt afstand fra rør i gulv til vægudgangen mellem 280 - 390 mm.

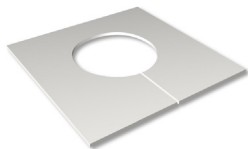
VVS nr.	Enhed
045970630	1/10



## LK Bukkefix åben

For fixering af buk på PE-X rør. Monteres udenpå evt. tomrør eller direkte på PE-X røret. Dimension 16 og 28 er lavet af HD-polyeten. Dimension 34 er lavet af behandlet stålplade.

VVS nr.	Rør dim	Radius ydermål	Enhed
087629816	16 mm	120 mm	1/50
087629825	25 mm	165 mm	1/10/50
087629834	34 mm	210 mm	1/10/50
045970325	25 mm (RiR)	120 mm	1/10/50



## LK Fixeringsplade

For fixering af tomrør ved rørgennemføringer i etager m.m.

VVS nr.	Til tomrør dim	B x H	Enhed
045973125	25 mm	50 x 60 mm	1/25



## LK Fixtur 2 x c/c 40

Bruges til LK Vægbøjning VVS nr.: 045970025, fixturen monteres på regel eller andet fast underlag

VVS nr.	Enhed
045970040	1/10



## LK Flangeforskruning, enkelt

LK Flangeforskruning, enkelt Tilslutningsforskruning med flange med udv. gevind 3/4" for montering af bl.a batteri med international standard. Monteres på LK Vægskinne VVS nr. 045970815 for c/c 150 mm, eller pladevæg for valgfri c/c-afstand.

VVS nr.	RSK nr.	For Univer- salrør	Udførelse	Diam.	Enhed
045978195	187 05 43	X16	Forkr	73 mm	1



## LK Forskruning, lige med afspærring

For LK Vægdåse UNI 16. Levereres komplet med forkromet vægroset dim 70 mm. Udv. 1/2" gevindfor tilslutning til vægdåsens vinkelnippel og udv. 3/4" gevind for montage af f.eks. blandingsbatteri med international standard.

VVS nr.	RSK nr.	Dim	Enhed
045971744	187 08 13	1/2" / 3/4"	1/10



## LK Koblingsbeskytter 34/25

LK Koblingsbeskytter er produceret til anvendelse ved LK Press-Pex koblinger i Rør-i-Rør installationer.

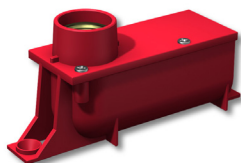
LK Koblingsbeskytter er universal, dvs. LK Koblingsbeskyttelse er tilpasset Press-Pex koblinger i lige, vinklet og Tee-stykker i dim 16, 20 og 25.

LK Koblingsbeskytter består af en plastkappe med klikåbning og passer til tomrør dim 34 og 25 mm. Eventuelt uudnyttet hul tættes med plastbrik.

Foruden den isolerende funktion (mod varmeafgivelse og kondens) beskytter koblingen mod kontakt med beton ved støbning.

VVS nr.	Enhed
	1/10

## LK Koblingsdåse til radiatorer AX16x1/2"



Til overgang fra LK Universalrør X16 eller A16 til andet rørmateriale for tilslutning af radiatorer.

Beregnet til at montere i gulv eller væg. Min c/c-afstand mellem koblingsdåser er 40 mm. .

VVS nr.	Enhed
087266440	1



## LK Koblingskasse

Til indstøbning i betonbjælkelag. Fremstillet af galvaniseret stålplade samt låg af frigolit som fjernes efter støbning. Justerbar i højde. Afdækningstape samt fixeringsbrikker til formindsnkning fra dim. 34 mm till 25 mm tomrør følger med.

VVS nr.	RSK nr.	Bredde	Længde	Udførelse	Enhed
	187 23 96	300 mm	300 mm	huller i 4 sider	1/64
	187 25 39	200 mm	300 mm	huller i kortsider	1/80



## LK Lufttætning

For tætning mellem PE-X rør og tomrør.

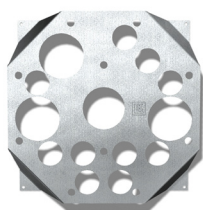
VVS nr.	Til PE-X rør	Tomrør dim	Enhed
045973316	16 mm	25 mm	10
045973320	20 mm	34 mm	10
045973325	25 mm	34 mm	10



## LK Lufttætning gummi

For tætning mellem mediarør og tomrør

VVS nr.	Til mediarør / tomrør	Enhed
045973725	16/25	1/10
045973734	25/34	1/10



## LK Montagefixtur 150/160, beton

LK Montagefixtur, beton For rørdugange i pladsbesparende betonkonstruktioner. Fixturen kan anvendes sammen med LK Vægbojning eller LK Vægdåse og muliggør et antal forskellige rørdugange med forskellige c/c-afstande som beskrevet nedenfor. Med LK Vægbojning: 2 x c/c 40, 3 x c/c 40, 2 x c/c 80, 2 x c/c 150 respektive 2 x c/c 160.

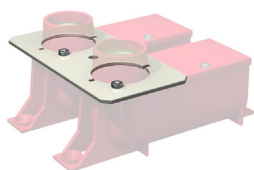
Med LK Vægdåse: enkel rørdugange, 2 x c/c 80 samt 2 x c/c 150 respektive 2 x c/c 160. Centerhullet har en diameter på 51 mm. og er beregnet til eventuelt afløbsrør fra eks. håndvask.

Lavet af 1,25 mm. behandlet stålplade. Godkendt under NT VVS 129



VVS nr.	B x H x D mm	c/c bl.bat.plade	Enhed
045970817	220 x 220 x 30	150/160	1/10

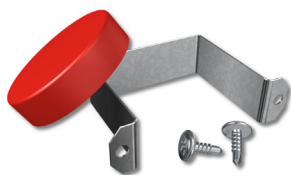
## LK Monteringsbeslag til koblingsdåse



Fixeringsplade som anvendes til at fastgøre LK koblingsdåser med en afstand på c/c 40 mm eller c/c 50 mm.

VVS nr.	Enhed
087269430	1
087269431	1/10

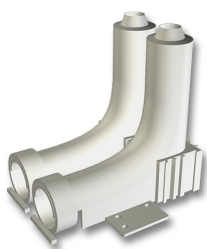
## LK Monteringsenhed til LK Vægdåse UNI



Til montering af LK Vægdåse UNI mod LK Montagefixtur VVS Nr: 045970817

VVS nr.	Enhed
045971930	1/50

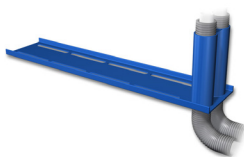
## LK Rad bukkefix plast 25 mm



Til LK Universal RiR med tomrør dim 25. Anvendes ved rørudgang fra gulv, og er beregnet til at skrue eller sømme mod underlag. Min c/c 40 mm mellem rør.

VVS nr.	For tomrør dim	Enhed
087255825	25 mm	1

## LK Radiatorfixtur UNI

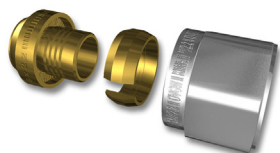


Anvendes til at få en pæn og fixeret rørudgang mod radiatorer ved betonunderlag støbt på plads.

Fixturen monteres på kantjælken eller andet fast underlag.

Fixturen genanvendes på næste arbejdsplads.

VVS nr.	RSK nr.	L x B x H	Vægt	c/c	Enhed
045970425	481 43 92	400 x 80 x 102 mm	0,75 kg	40 mm	1/10



## LK Radiatorkobling

Tilslutningskobling for LK's Universalrør PAL og PE-X i dim X16 eller A16 mod radiatorkobling M22.

VVS nr.	Dim	Enhed
045969146	M22 x AX16	1/5
045969147	M22 x X20	1/5



## LK Rir Fixtur 25-8

LK Rir Fixtur 25-8 er fremstillet i træ og er beregnet til at anvende som fixeringshjælp til LK Universalrør RIR dim 25 ved opgang mod fordelere. Fixturen er produceret med 8 st hulpar. Fixturen kan deles for enklere at kunne afmontere den.

VVS nr.	Vægt	Enhed
087629725	0,8 kg	1/25

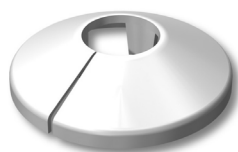


## LK Roset, dobbelt

Af plast, delbar. Justerbar c/c-afstand 27-63 mm.

Leveres kun i hele poser, 25 stk.

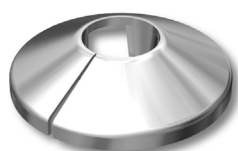
VVS nr.	For rør dim	Udførelse	LxBxH	Enhed
015356116	16 mm	Hvid	113 x 68 x 12 mm	1/25



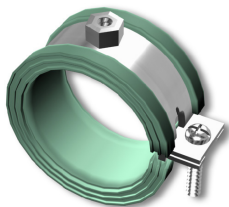
## LK Roset, enkel

Af plast, delbar. Leveres kun i hele poser 25 stk.

OBS! Mindste c/c-afstand mellem rør er 45 mm!



VVS nr.	For rør dim	Udførelse	Diam. x Højde	Enhed
015355116	16 mm	Hvid	45 x 12 mm	1/25
015355016	16 mm	Forkr.	45 x 12 mm	1/25
015355120	20 mm	Hvid	45 x 12 mm	1/25
015355020	20 mm	Forkr.	45 x 12 mm	1/25



## LK Rørbærer PE-X

Foret med dæmpene gummi og med påsvejset 8mm møtrikker. For gevindstænger og skinner til ophæng, henvises der til rørgrossistens sortimentet.

VVS nr.	Til Universalrør	Enhed
045975116	AX16	1/10/100
045975120	AX20	1/10/100
045975125	AX25	1/10/100
045975132	A32	1/10/100
045975140	A40	1/10/50
045975150	A50	1/10/50
045975163	A63	1/10/50



## LK Rørbøjle for tomrør

Til fastgørelse af tomrør. Sømmes eller skrues mod underlag.

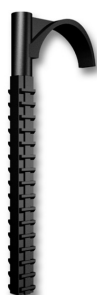
VVS nr.	For tomrør dim	Enhed
045975025	25 mm	100
045975034	34 mm	100



## LK Rørhage 25-34 mm dobbelt

Til fastgørelse af tomrør mod betonkonstruktion. Skal forbores med 8 mm bor.

VVS nr.	Til tomrør dim	Enhed
045974234	25-34 mm	1/50



## LK Rørhage 25-34 mm enkelt

Til fastgørelse af tomrør mod betonkonstruktion. Skal forbores med 8 mm bor.

VVS nr.	Til tomrør dim	Enhed
045974134	25-34 mm	1/50

## LK Rørmanchet



Til tætning mellem tomrør og vådrumsikring. Godkendt under NT VVS 129.



VVS nr.	RSK nr.	Til tomrør	Udførsel	Enhed
045979825	481 43 82	25	1-hul	1/10
045979826	481 43 83	25	2-hul, c/c 40 mm	1/10
045979827	481 43 84	25	3-hul, c/c 40 mm	1/10

## LK Rørmanchet 48

Til tætning mellem LK Vægdåse 16 og vådrumsikring. Godkendt under NT VVS 129.

VVS nr.	Enhed
045979848	1/10



## LK Rørstolpe

LK Rørstolpe anvendes til stabile fix punkter af røropgange i beton på jord, til tapsteder og til radiatorer osv. Rørstolpen slås ned gennem isoleringen til den står stabilt. Rørstolpen er genanvendelig, da den med et beskyttende tomrør hindres i at støbes fast. Rørholderen kan justeres langs stolpen.

Rørstolpen findes i 2 versioner. LK Rørstolpe Dobbelt c/c 40, dim. 25mm. VVS NR. 087248825 LK Rørstolpe Quattro c/c 40-50-40, dim. 25mm. VVS NR. 087248855

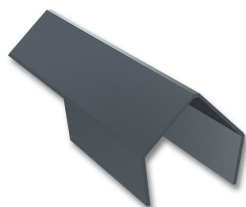
VVS nr.	Type	Rør dim	c/c	Vægt	Enhed
087248825	Dobbelt	RiR 25 mm	50 mm	4,2 kg	1
087248855	Quattro	RiR 25 mm	40-50-40 mm	4,4 kg	1



## LK Samlemuffe for tomrør

Til samling af LK Tomrør. Godkendt under NT VVS 129.

VVS nr.	Til tomrør dim	Enhed
045973225	25 mm	1/10
045973234	34 mm	1/10



## LK Sømbeskyttelse

Beskyttelsesplade for tomrør, hvor risiko for gennemslømning er til stede.

VVS nr.	RSK nr.	Til tomrør dim	Enhed
045973525	187 22 28	25 mm	1/10



## LK Tætningsmuffe 25/Cu10

Monteres for tætning mellem tomrør og kobberør. Godkendt under NT VVS 129.

VVS nr.	Enhed
045979885	1/10



## LK Tilslutningsforskruning 3/4"/1/2"

Til LK Vægdåse UNI 16 og LK Vægdåse UNI 20. Leveres komplet med roset Ø 70 mm.

- Ud. gevind 1/2" for tilslutning til vægdåsen.
- Ud. gevind 3/4" for montering af bl.batteri med international standard, (c/c 150 mm).
- Indv. gevind 1/2" for overgang til synlig rørføring.

VVS nr.	RSK nr.	Dim	Enhed
045971704	187 05 46	1/2"-3/4" , 1/2"	1



## LK Tilslutningskobling M26

Til LK Vægdåse 16 samt LK Vægdåse UNI 20, leveres med forkromet roset Ø 70 mm.

Udv. G15 for tilslutning till vægdåsens vinkelniappel.

VVS nr.	Dim	Enhed
045971743	G15-M26	1



## LK Tilslutningsstykke i vinkel med håndtag

Til LK Vægdåse 16, leveres komplet med roset 70 mm. Udv. gevind 1/2" for montering i vægdåsen. Foruden kan koblingssæt for CU12, 15 eller for X16 benyttes.

VVS nr.	Dim	Enhed
045971784	1/2" / CU10	1



## LK Vægbøjning

Til montering i min. 70mm lette vægge. Fastgøres i LK vægskinne eller i træplade 12 eller 21mm.

VVS nr.	For RiR m. tomrør dim	Enhed
045970025	25 mm	1/10/200



## LK Vægdåse Uni 16, dobbelt

Koblingsdåse til montering i væg med min. 45 mm i tykkelsen. Variabelt c/c 153-160 mm.

Leveres med c/c 153 men kan enkelt justeres til 160 mm. Beslaget har flere indstillingsmuligheder.

Benyt LK Tilslutningsforskrutninger VVS nr. 045971704, 045971744 eller 045971784 til montering af bl. batterier eller vinkelventil til f.eks. toilet eller under en vask. Godkendt under NT VVS 129.

VVS nr.	Til PE-X rør	Dim tomrør	Koblingstype	Enhed
045971316	X16	25 mm	½"	1/10



## LK Vægdåse Uni 20, dobbelt

Koblingsdåse til montering i væg med min. 45 mm i tykkelsen. Variabelt c/c 153-160 mm. Leveres med c/c 153 men kan enkelt justeres til 160 mm.

Beslaget har flere indstillingsmuligheder.

Benyt LK Tilslutningsforskrninger VVS nr. 045971704, 045971744 eller 045971784 til montering af bl. batterier eller vinkelventil til f.eks. toilet eller under en vask. Godkendt under NT VVS 129.

VVS nr.	Til PE-X rør	Dim tomrør	Koblingstype	Enhed
045971320	X20	34 mm	½"	1/10



## LK Vægdåse Uni 20, enkel

Koblingsdåse til montering i væg med min. 45 mm i tykkelsen.

Min. c/c afstand mellem rør er 70 mm.

Benyt LK Tilslutningsforskrninger VVS nr. 045971704, 045971744 eller 045971784 til montering af bl. batterier eller vinkelventil til f.eks. toilet eller under en vask. Godkendt under NT VVS 129.

VVS nr.	Til PE-X rør	Dim tomrør	Koblingstype	Enhed
045971220	X20	34 mm	½"	1/20



## LK Vægskinne 160

Til LK Vægbøjning hvor der ikke er noget at fastgøre i. Beregnet til blandingsbatterier og til 1-huls-, 2-huls- eller 3-huls vægrosetter. Godkendt iht. NT VVS 129. Produceret af 1,25 mm overfladebehandlet stålplade.

VVS nr.	RSK nr.	For blandningsbatterier c/c	Længde	Højde	Enhed
045970816	187 22 27	160 mm	700 mm	200 mm	1/10



## LK Vægttilslutning

Udført i blankpoleret rustfri stålplade.

Koblingsomløber med 1/2" ind. gevind. Monteres på LKVægsskinne 150, vvs nr. 045970.815 eller på vægplade.

VVS nr.	For Universalrør	Udførelse	B x H	Enhed
045977016	X16	1-hul	130 x 50 mm	1
045977046	X16	2-hul, c/c 40 mm	130 x 50 mm	1
045977076	X16	3-hul, c/c 40 mm	210 x 50 mm	1



## LK Vægformsfixtur

Avsedd att användas för infästning av LK Væggbockstöd i platsbyggnade betongvæggar. Væggbøksfixturen är försedd med med hål c/c 150 mm alternativt c/c 40. Væggbøksfixtur i utförande "låg" monteres på främre væggform. Væggbøksfixtur i utförande "hög" monteres på bakre væggform

VVS nr.	Utförande	L x B x H	För blandare c/c	Enhed
	Låg	280 x 70 x 25	150	1/10
	Hög	320 x 70 x 165	150	1/10

## Fordelerskab

Skabene er vandtætte, efter branchereglerne "Sikker Vand" og produceret af pulverlakeret stålplade, kulør RAL 9016.

Konsol til fastgørelse af fordelerrørene er sammenpakket med skabet. OBS! Skab og låge med ramme er separate artikler og skal bestilles hver for sig.

Samtlige skabe er godkendt under NT VVS 129.

Til gennemføring i skabet med tomrør dim. 25, anvendes LK Skabsgennemføring 25 tomrør, VVS-nr. 045989925

Til gennemføring i skabet med rør dim. 12-34 anvendes LK Skabsgennemføring UNI, VVS-nr. 045989932 (kappes til rette diameter).





## LK Fordelerskab UNI

LK Fordelerskab UNI 350, UNI 550 og UNI 700

Skabet er vandtæt ifølge branchereglerne SIKKER VAND og produceret af pulverlakeret stålplade, kulør RAL 9016.

Samtlige skab er godkendt ifølge NT VVS 129.

Skabet er produceret til 2 stk. LK Fordelerrør med max. antal udtag, se nedenstående tabel. Konsol til fordelerrøret følger sammen med skabet.

Benævnelse	Max. antal udtag med lukkeventil	Max. antal udtag uden lukkeventil
UNI 3 50	4 stk	5 stk
UNI 5 50	8 stk	9 stk
UNI 7 00	11 stk	12 stk

Føderør med max. tomrør dimension 34 kan tilsluttes nedefra, fra valgfri side eller oppefra. Udgående rør med max tomrør dimension 34 kan trækkes opad eller nedad fra skabet.

OBS: skab og låge med ramme er separate artikler og skal bestilles hver for sig.

Skabet kan suppleres med skabsgennemføringer modsvarende det antal udtag som udnyttes. OBS! Separat artikel:

For gennemføring i skabet med tomrør dimension 25 anvendes LK Skabsgennemføring 25 tomrør, VVS: 045989925.

For gennemføring i skabet med rør dimension 12-34 anvendes LK Skabsgennemføring UNI, VVS: 45989932 (kappes til rette diameter).

VVS nr.	Benævnelse	Udførelse	B x H x D	Enhed
045988235	UNI 350	Skab uden ramme og låge	350 x 550 x 95 mm	1/28
045988255	UNI 550	Skab uden ramme og låge	550 x 550 x 95 mm	1/14
045988270	UNI 700	Skab uden ramme og låge	700 x 550 x 95 mm	1/14



## LK Koblingsskab VUK

Leveres komplet med låge samt monteringsdetaljer se nedenfor.

Skabet samt låge er produceret af pulverlakeret stålplade. Leveres komplet med låge, kulør RAL9016.

## Generelt:

LK Koblingsskab VUK er i første omgang produceret til sikker montering af vandudtag.

Placering af koblingsskabet kan ske i ydervæg eller indervæg med udmunding mod en ydervæg.

Monteringsdetaljer som indgår i LK Koblingsskab VUK:

- 2 st stænkbeskyttelse af blå plast
- Monteringsanvisning
- Tilbehørspose indeholdende:

4 st træskruer med pakning til fastgørelse af fordelerskabet mod bygningskonstruktion.

2 st blå gummipropper

2 st Skabsgennemføring UNI

2 st skruer med dækbrik til montering af låge

VVS nr.	Vægt	L x B x H	Enhed
045988255	2,2 kg	250 x 250 x 70 mm	1



## LK Ramme med låge til UNI skab

Ramme med låsbar låge. Produceret af pulverlakeret stålplade, kulør RAL 9016.

VVS nr.	Produceret til skab:	Ydermål: B x H x D	Enhed
045988935	UNI 350	400 x 580 x 17 mm	1/34
045988955	UNI 550	600 x 580 x 17 mm	1/34
045988970	UNI 700	750 x 580 x 17 mm	1/26



## LK Skabsgennemføring 25 tomrør

Til gennemføring af tomrør dim. 25 i LK Fordelerskab UNI. Er afkortet til 25 mm hul-diameter.

VVS nr.	Til tomrør dim	Enhed
045989925	25 mm	1/10



## LK Skabsgennemføring UNI

Til gennemføring af rør dim. 12-34 i LK Fordelerskab UNI. Afkortes til rette diameter for respektive rørdimension.

VVS nr.	RSK nr.	Til rør dim	Enhed
045989932	187 44 84	12-34 mm	1/10



## LK Skabstativ

LK Skabstativ er til midlertidig opsætning/fixering af LK Fordelerskab/LK Unit. Stativet bruges hvor ingen vægge er opsat, og skabet skal monteres inden der støbes, i et tidligt stadie af byggeriet.

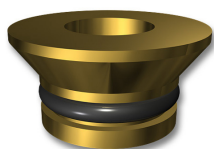
Skabstativet består af to stålrør, fire rørklemmer med bolte. De to tomrør er for at stålrørene ikke støbes fast.

VVS nr.	LxBxH	Vægt (kg)	Enhed
402029925	1500x68x34 mm	8	1

## Fordelerrør

I denne sortimentsoversigt over fordelerrør forekommer betegnelserne X, A og AX, efterfulgt af en dimensionsbetegnelse f.ex. X16.

- Koblinger med betegnelsen X er beregnet til LK PE-X Universalrør.
- Koblinger med betegnelsen A er beregnet til LK PAL Universalrør.
- Koblinger med betegnelsen AX passer både til LK's Universalrør PAL og PE-X.



## LK Fladadapter

For montering på LK Fordelerrør UNI, når afspærringsventiler foreskrives. Adapteren giver en lige flade mod ventiler med omløber.

VVS nr.	Dim	Enhed
045989115	1/2"	1/10/200
045989120	1/2"	1/10/200



## LK Fordeler UNI-25-c/c 100

Beregnet til fordeling af større flow og hvor større afstande mellem udgange kræves, f.eks. for plads til vand- og varmemålere. Fordeleren har tilslutning 1" (ud- og indv. Gev.) og 3/4" c/c 100mm på afgangene. Produceret af afzinkningsbestandig messing.

Fordeleren har o-ringstætning på den udvendige 1" side, hvilket letter monteringen af 2 stk. fordelere uden yderligere tætning.

VVS nr.	Betegnelse	Antal afgange	Enhed
045984402	UNI 2-3/4"	2 st 3/4"	1/10
045984403	UNI 3-3/4"	3 st 3/4"	1/10



## LK Fordeler UNI-Afsp.

Udbygningsmulig fordeler til vand- og varme med indbygget afspæringsventil på hver udgang. Monteres på væg i LK Fordelerkonsol eller i LK Fordelerskab. Produceret af afzinkningsbestandig messing, forniklet.

Fordeler UNI 2-1/2"-Afsp. og 3-1/2"-Afsp. har tilslutning 3/4" (ud- og indv. Gev.) og 1/2" c/c 50mm på afgangene.

Rør X16, A16, X20 samt A20 kan tilsluttes med både LK Tilslutningskobling og LK Press Tilslutningskobling.

VVS nr.	Betegnelse	Antal afgange	Enhed
045984302	UNI 2-1/2"-Afsp	2 st 1/2"	1/10
045984303	UNI 3-1/2"-Afsp	3 st 1/2"	1/10



## LK Fordelerkonsol

Beregnet til LK Fordelerrør UNI.

Udført i behandlet båndjern og giver en c/c-afstand mellem fordelerrør på 180 mm.

VVS nr.	Enhed
045989802	1/50



## LK Fordelerrør UNI

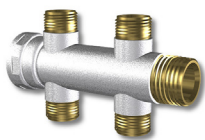
Fordelerrør til vand- og varmesystemer med mulighed for udbygning. Monteres på væg i LK Fordelerkonsol eller i LK Fordelerskab. Lavet af forzinkningsbestandig messing, forniklet.

Fordelerrør UNI 2-1/2", 3-1/2" og 4-1/2" har tilslutning 3/4" (udv.- og indv. gevind) for fødeledning og tilslutning 1/2" c/c 50 mm udv. gevind på afgangen.

Fordelerrør UNI 2-3/4" har tilslutning 3/4" (udv.- og indv. gevind) for fødeledning og tilslutning 3/4" c/c 50 mm udv. gevind på afgangen.

Rør X16, A16, X20 samt A20 kan tilsluttes på afgangen 3/4" både med LK tilslutningskoblinger og med LK Press tilslutningskoblinger.

VVS nr.	Betegnelse	Antal afgange	Enhed
045984102	UNI 2-1/2"	2 st 1/2"	1/10
045984103	UNI 3-1/2"	3 st 1/2"	1/10
045984104	UNI 4-1/2"	4 st 1/2"	1/10
045984202	UNI 2-3/4"	2 st 3/4"	1/10



## LK Fordelerrør UNI 2+2

Fordelerrør til vand- og varmesystemer med mulighed for udbygning. Monteres på væg i LK Fordelerskab eller i LK Fordelerskab. Lavet af forzinkningsbestandig messing, forniklet.

Fordelerrør UNI 2+2 har tilslutning 3/4" (udv.- og indv. gevind) for fødeledning og tilslutning 1/2" c/c 50 mm udv. gevind på afgang.

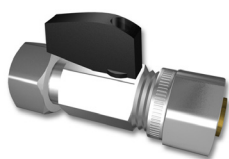
VVS nr.	Betegnelse	Antal afgange	Enhed
045984502	UNI 2+2-1/2"	4 st 1/2"	1/10



## LK Fordelerrør UNI-25-c/c 50

Bruges til større anlæg hvor der er behov for et stort flow. Fordelerrøret har 1" gevind (ud- og indvendigt) til fødeledning og 3/4" indv. gevind på afgang. Fremstillet af afzinket messing.

VVS nr.	Betegnelse	Enhed
045984032	UNI 2-3/4"	1/10
045984033	UNI 3-3/4"	1/10



## LK Kugleventil

Beregnet til montering på LK Fordelerrør UNI. Ventilen kan monteres med LK Fladadapter. Leveres forkromet med håndtag og omløber.

VVS nr.	Dim	Enhed
045987189	1/2" x AX16	1/10
045987020	3/4" x AX20	1/10



## LK Kugleventil 507 K, lige indv/udv

Lukkeventil i afzinkningsfri mæssing til brug mod fordeler UNI. Kan enkelt suppleres med LK tilslutningskobling VVS nr.: 04.6485.194 samt 04.6485.020 eller LK Prestilslutningskobling VVS nr.: 04.5986.194 samt 04.5996.246.

VVS nr.	Enhed
045980306	1/10

## LK Press tilslutningskobling



PressPex-kobling med omløber for tilslutning af LK Universalrør PE-X og PAL mod LK Fordelerrør UNI.

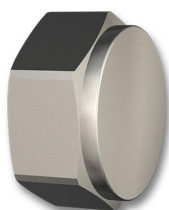
VVS nr.	Dim	Enhed
046485189	1/2" x AX16	1/10/300
046485239	1/2" x AX20	1/10/300
046485194	3/4" x AX16	1/10/250
046485020	3/4" x AX20	1/10/200



## LK Prop

Til LK Fordelerrør UNI.

VVS nr.	Dim	Enhed
045989406	3/4"	1/10/50
045909425	1"	1/10/50



## LK Slutmuffe

Komplet med pakning til uudnyttede afgange på LK Fordelerrør UNI.

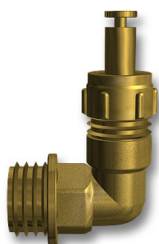
VVS nr.	Dim	Enhed
045989504	1/2"	1/10/50
045989506	3/4"	1/10
045909525	1"	1/10/50

## LK Tilslutningskobling



For tilslutning af LK PE-X og PAL Universalrør mod LK Fordelerrør UNI.

VVS nr.	Dim	Udførelse	Enhed
045986189	1/2" x AX16	Rå messing	1/10/500
045986194	3/4" x AX16	Rå messing	1/10
045996246	3/4" x AX20	Rå messing	1/10



## LK Udlufter

Manuel udlufter til LK Fordelerrør UNI. Udv. gevind 3/4"



## LK Udlufter UNI

Kompakt manuel udlufter til LK Fordelerrør UNI, dim  $\frac{3}{4}$ ". Forsynet med o-ring. Forniklet udførsel.

VVS nr.	Dim	Udførsel	Enhed
045989616	$\frac{3}{4}$ "	Forniklet	1/10/100

## Pressekoblinger

LK PressPex-koblinger er typegodkendte til samtlige LK's universalrør PE-X og PAL t.o.m. dim 63.

LK PressPex-koblinger må kun benyttes til LK PE-X Universalrør og LK PAL Universalrør. Koblingerne kan anvendes til rør af andre fabrikater under forudsætning af at rørene holder samme nominelle mål som angives i koblingens typegodkendelsesbevis og at LK har godkendt det.

LK PressPex er i beregnet til varme-, vand- og kølesystemer og må ikke anvendes i gas-installationer.

- Betegnelsen AX betyder at koblingen er til både LK Universalrør PAL og PE-X, og har grå plastring.
- Betegnelsen A betyder at koblingen er beregnet til LK PAL Universalrør, og har grå plastring.

LK PressPex leveres med forniklet koblingshus i dim 16-32. Dim 40-63 leveres med gult koblingshus.

Lækageindikering findes på koblinger i dim 16-32.

For de pressmaskiner og pressbakker som kan anvendes til presning af LK PressPex-koblinger henvises til håndbogen for LK Universal.

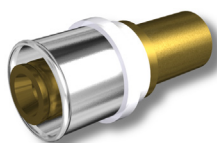
Koblinger med betegnelsen AX16 kan også bruges till gulvvarmerøret 16 x 2,0, som findes i produktsortimentet for LK Gulvvarme

OBS! Hvis et større antal koblinger presses i træk, er der risiko for at rørenderne delvist kan glide ud af koblingen eller at enkelte koblinger ikke bliver pressede. En grundig efterkontrol skal derfor gøres for at undgå utætheder. Betegnelser af koblinger for rør-dim.

LK fortrækker heltrukne Rør-i-Rør-system mellem synligt placerede koblingspunkter alternativt at koblingspunkterne placeres i områder med lækageindikering. En installation uden samlinger er altid det sikreste alternativ.

Betegnelse	Rørdimension
AX16	16 x 2,0 og 16 x 2,2
AX20	20 x 2,5 og 20 x 2,8
AX25	25 x 3,5
A32	32 x 3,0
A40	40 x 3,5
A50	50 x 4,0
A63	63 x 4,5

## LK Overgangs stk. Universal - CU



Presskobling til samling af LK PAL og LK PE-X Universalrør

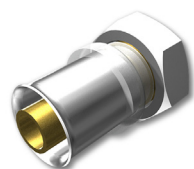
VVS nr.	Dim	Enhed
046465189	AX16 x 15	1/10/380
046465239	AX20 x 15	1/10/300
046465246	AX20 x 22	1/10/300
046465310	AX25 x 22	1/5/180
046463028	AX25 x 28	1/5/160



## LK PressPex Dækvinkel

Presskobling til samling af LK PAL og LK PE-X Universalrør.

VVS nr.	Dim	Enhed
046464189	AX16 x 1/2"	1/10/120
046464239	AX20 x 1/2"	1/10/120
046464020	AX20 x 3/4"	1/10/120
046464310	AX25 x 3/4"	1/5/90



## LK PressPex lige kobling med omløber

Presskobling til samling af LK PAL og LK PE-X Universalrør. For fladadapter. Fiberpakning medfølger.

VVS nr.	Dim	Enhed
046495189	AX16 x 1/2"	1/10
046495195	AX16 x 3/4"	1/10/200
046495246	AX20 x 3/4"	1/10
046495315	AX25 x 1"	1/5/120
045995563	A63 x 2 1/2"	1/2



## LK PressPex Muffe

Press muffe til samling af LK PAL samt LK PE-X Universalrør.



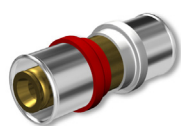
VVS nr.	Dim	Enhed
046458016	AX16	1/10/300
046458020	AX20	1/10/240
046458025	AX25	1/5/135
045458532	A32	1/5/120
045934040	A40	1/5/60
045934050	A50	1/2/30
045958563	A63	1/2/20
046435020	AX20 x AX16	1/10/300
046458308	AX25 x AX20	1/5/160
046458304	AX25 x AX16	1/5/180
046435032	A32 x AX16	1/5/140
046434211	A32 x AX20	1/5/105
046434112	A32 x AX25	1/5/110
046434310	A40 x AX25	1/5/70
045934311	A40 x A32	1/5/70
045934411	A50 x A32	1/2/40
045934511	A50 x A40	1/2/40
045958463	A63 x A32	1/2/24
045958464	A63 x A40	1/2/26
045958465	A63 x A50	1/2/24

## LK PressPex Muffe

Press muffe til samling af LK PAL og PE-X Universalrør .



VVS nr.	Dim	Enhed
046461189	AX16 x 1/2"	1/10/340
046461239	AX20 x 1/2"	1/10/300
046461020	AX20 x 3/4"	1/10/200
046461310	AX25 x 3/4"	1/5/180
046461315	AX25 x 1"	1/5/160
046437408	A32 x 1"	1/5/120
046437410	A32 x 1 1/4"	1/5/90
045937508	A40 x 1"	1/5/70
045937510	A40 x 1 1/4"	1/5/50
045937511	A50 x 1 1/4"	1/2/40
045937512	A50 x 1 1/2"	1/2/40
045962563	A63 x 2"	1/2/24



## LK PressPex overgangskobling

For samling af LK PAL rør med forskellig godstykkelse.

VVS nr.	Dim	Enhed
045935020	20 x 2,5 mm / 20 x 2,0 mm	1/10
045935025	25 x 3,5 mm / 25 x 2,5 mm	1/10

## LK PressPex prop



Presskobling til samling af LK PAL og LK PE-X Universalrør

VVS nr.	Dim	Enhed
046462016	AX16	1/10/600
046462020	AX20	1/10/450
046462025	AX25	1/5/280
046462532	A32	1/5/190
045960040	A40	1/5/100
045960050	A50	1/2/50
045962563	A63	1/2

## LK PressPex Tee



Presskobling til samling af LK PAL og PE-X Universalrør

VVS nr.	Dim	Enhed
046455016	AX16	1/5/120
046455020	AX20	1/5/105
046455025	AX25	1/5/70
046427032	A32	1/5/30
045927040	A40	1/5/15
045927050	A50	1/2/16
045927063	A63	1/8
046427194	AX16 x AX20 x AX16	1/5/110
046455240	AX20 x AX16 x AX16	1/5/110
046455241	AX20 x AX16 x AX20	1/5/110
046455242	AX20 x AX20 x AX16	1/5/110
046455248	AX20 x AX25 x AX20	1/5/75
046455303	AX25 x AX16 x AX20	1/5/85
046455304	AX25 x AX16 x AX25	1/5/75
046455309	AX25 x AX20 x AX16	1/5/85
046455307	AX25 x AX20 x AX20	1/5/50

VVS nr.	Dim	Enhed
046455308	AX25 x AX20 x AX25	1/5/75
046455540	AX25 x AX25 x AX16	1/5/70
046455542	AX25 x AX25 x AX20	1/5/70
046431316	AX25 x A32 x AX25	1/5/40
046427366	A32 x AX16 x A32	1/5/40
046427367	A32 x AX20 x A32	1/5/55
046428377	A32 x AX25 x A32	1/5/45
046430370	A32 x AX20 x AX25	1/5/55
046430375	A32 x AX25 x AX25	1/5/50
046428416	A40 x AX25 x A32	1/5/30
046427384	A32 x A32 x AX20	1/5/50
046428417	A40 x AX25 x A40	1/5/30
045927419	A40 x A32 x A32	1/5/30
045927420	A40 x A32 x A40	1/5/30
045927425	A40 x A40 x A32	1/5/30
045927427	A40 x A50 x A40	1/2/16
045927439	A50 x A32 x A40	1/2/20
045927440	A50 x A32 x A50	1/2/10
045927444	A50 x A40 x A40	1/2/16
045927445	A50 x A40 x A50	1/2/16
045927454	A50 x A50 x A32	1/2/10
045927447	A50 x A50 x A40	1/2/10



## LK PressPex Tee med muffe

Press kobling til samling af LK PAL og PE-X Universalrør.

VVS nr.	Dim	Enhed
046457189	AX16 x 1/2"	1/5/120
046457239	AX20 x 1/2"	1/5/110
046457020	AX20 x 3/4"	1/5/80
046457302	AX25 x 1/2"	1/5/90
046457310	AX25 x 3/4"	1/5/70
046457404	A32 x 1/2"	1/5/40
046457406	A32 x 3/4"	1/5/40
046457408	A32 x 1"	1/5/40
046457410	A32 x 1 1/4"	1/5/35
045957508	A40 x 1"	1/5/30
045957510	A40 x 1 1/4"	1/5/20
045957610	A50 x 1 1/4"	1/2/14
045957611	A50 x 1 1/2"	1/2/14
045957467	A63 x 2"	1/2/10



## LK PressPex Tilslutnings Tee

Presskobling til samling af LK PAL og LK PE-X Universalrør

Kan bruges til både vand og varme. Tilslutningsrøret er udført i forkromet kobberør 15 x 1 mm.

VVS nr.	Dim	Længde	Enhed
046468016	AX16 x 15	300 mm	1/10
046468116	AX16 x 15	1100 mm	1/2
046468020	AX20 x 15	300 mm	1/10
046468120	AX20 x 15	1100 mm	1/2



## LK PressPex Tilslutningsrør

Presskobling til samling af LK PAL og LK PE-X Universalrør.

Kan bruges til både vand og varme. Tilslutningsrøret er udført i forkromet købberrør 15 x 1 mm.

VVS nr.	Dim	Længde	Enhed
046466189	AX16 x 15	300 mm	1/10/60
046466239	AX20 x 15	300 mm	1/10



## LK PressPex tilslutningsrør Vinkel

Presskobling til samling af LK PAL og LK PE-X Universalrør

Kan bruges til både vand og varme. Tilslutningsrøret er udført i forkromet kobberør 15 x 1 mm.

VVS nr.	Dim	Længde	Enhed
046467016	AX16 x 15	300 mm	1/10/60
046467116	AX16 x 15	1100 mm	1/2
046467020	AX20 x 15	300 mm	1/10/50
046467120	AX20 x 15	1100 mm	1/2



## LK PressPex vinkel 45°

Press vinkel til samling af LK PAL og PE-X Universalrør.

VVS nr.	Dim	Enhed
046451025	AX25	1/5/100
046423032	A32	1/5/60

VVS nr.	Dim	Enhed
045923040	A40	1/5/40
045923050	A50	1/5/20
045923063	A63	1/2/14



## LK PressPex vinkel 90°

Press vinkel til samling af LK PAL og PE-X Universalrør

VVS nr.	Dim	Enhed
046450016	AX16	1/10/200
046450020	AX20	1/5/150
046450025	AX25	1/5/100
046422032	A32	1/5/60
045922040	A40	1/5/40
045922050	A50	1/2/20
045922063	A63	1/2/10



## LK PressPex vinkel 90° m. muf.

Press vinkel til samling af LK PAL og PE-X Universalrør

VVS nr.	Dim	Enhed
046454189	AX16 x 1/2"	1/10/200
046454239	AX20 x 1/2"	1/10/200
046454020	AX20 x 3/4"	1/10/150
046454310	AX25 x 3/4"	1/5/120
046426408	A32 x 1"	1/5/60
045926410	A40 x 1 1/4"	1/5/40
045926510	A50 x 1 1/4"	1/2/20
045926511	A50 x 1 1/2"	1/2/20
045926467	A63 x 2"	1/2/16



## LK PressPex vinkel 90° m. nip.

Press vinkel til samling af LK PAL og PE-X Universalrør

VVS nr.	Dim	Enhed
046453189	AX16 x 1/2"	1/10/200
046453239	AX20 x 1/2"	1/10/200
046453020	AX20 x 3/4"	1/10/180
046453310	AX25 x 3/4"	1/5/90
046425408	A32 x 1"	1/5/60
045925410	A40 x 1 1/4"	1/5/40
045925510	A50 x 1 1/4"	1/2/20
045925511	A50 x 1 1/2"	1/2/20

VVS nr.	Dim	Enhed
045953467	A63 x 2"	1/2/20



## LK PressPex vinkelkobling med omløber

Presskobling til samling af LK PAL og LK PE-X Universalrør. For fladadapter. Fiberpakning medfølger.

VVS nr.	Dim	Enhed
046452189	AX16 x 1/2"	1/10/200
046452195	AX16 x 3/4"	1/10/180
046452246	AX20 x 3/4"	1/10/150
046452315	AX25 x 1"	1/5/80

## Klemringskoblinger/Ventiler

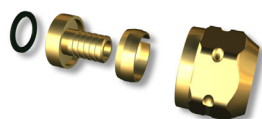
LK Klemringskoblinger, type Conex for kobberør, kan enkelt laves om til en klemringskobling til PE-X og PAL rør med hjælp af et LK Koblingsæt.

Samtlige Conex fittings med omløber og klemring til CU15 kan benyttes til LK's Universalrør PAL og PE-X i dim A16 og X16 med hjælp af LK Koblingsæt AX16.

Samtlige Conex fittings med omløber og klemring til CU22 kan benyttes til LK PE-X Universalrør X20 og LK PAL Universalrør A20 ved hjælp af LK Koblingsæt AX20.

Samtlige Conex fittings med omløber og klemring til CU28 kan benyttes til LK PE-X Universalrør X25 og LK PAL Universalrør A25 ved hjælp af LK Koblingsæt AX25.

Betegnelse	Rørdimension
AX16	16 x 2,0 og 16 x 2,2
AX20	20 x 2,5 og 20 x 2,8
AX25	25 x 3,5

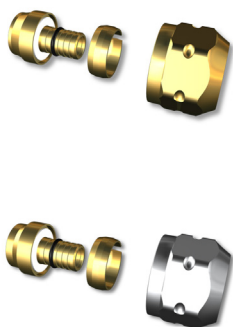


## LK Halvkobling

Leveres inkl. fiberpakning.

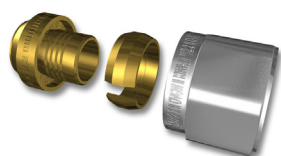
VVS nr.	Dim	Enhed
045965016	X16 x 1/2"	1/10

## LK Koblingsset AX16



For tilslutning af LK's Universalrør PAL og PE-X i dim A16 og X16 mod Conexkobling CU15. Leveres komplet med omløbere, klemring og støttebøsning. Omløber og klemring erstattes med omløber og klemring fra den ønskede Conex

VVS nr.	For rør	Udførelse	Enhed
045986189	1/2" x AX16	Rå messing	1/10/500
045969116	1/2" x AX16	Fkr.	1/10/300



## LK Radiatorkobling

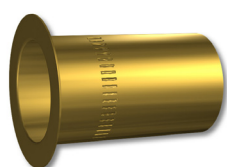
Tilslutningskobling for LK's Universalrør PAL og PE-X rør mod radiatorkobling M22.

VVS nr.	Dim	Enhed
045969146	M22 x AX16	1/5
045969147	M22 x X20	1/5



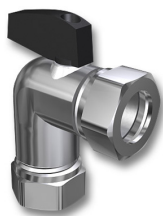
## LK Reduceringssæt

Beregnet til LK Vinkelkugleventiler 230 og 232 ved montering mod kobberør.



## LK Støttebøsning WP

VVS nr.	For PE-X rør	Enhed
045972016	X16	50/1500



## LK Vinkelkugleventil 230 med omløber

Ved tilslutning af LK PE-X og PAL Universalrør X16 eller A16 skal ventilen monteres med LK Koblingsæt AX16. Ved tilslutning af koberrør 12 og 10 skal LK Reduceringssæt 15 x 12 eller 15 x 10 anvendes.

Leveres forkromet med håndtag

VVS nr.	Dim	Enhed
045982015	Cu 15 x Cu 15	1/10



## LK Vinkelkugleventil 232 nip/nip

Uden omløbere. Ved tilslutning af LK Universalrør X16 eller A16 skal ventilen monteres med LK Koblingsæt AX16.

Ved tilslutning af koberrør skal ventilen monteres med LK Reduceringssæt 15x 10 eller 15 x 12. Ventilen leveres forkromet med håndtag.

### Maskiner/Værktøj



## LK Afgrater

For ind- og udvendig afgratning af plast- og kobberør, i alle dimensioner fra 12 til 50 mm.

OBS! Til LK PAL-rør skal de specielle kalibreringsværktøj anvendes.

VVS nr.	Vægt	Længde	Enhed
047394054	0,445 kg	85 mm	1



## LK Bukkefjeder

Til koldbukning af LK PAL Universalrør og varmbukning af LK PE-X Universalrør.

Fjederen føres uden på røret.

VVS nr.	Til LK Universalrør	Længde	Enhed
045999256	X16 og A16	500 mm	1
045999260	X20 og A20	500 mm	1
045999265	X25 og A25	500 mm	1

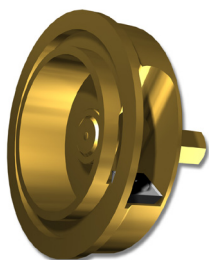




## LK Bukkeværktøj

Til koldbukning af LK PAL Universalrør dim 16, 20, 25 samt 32 mm. Leveres i metalkasse.

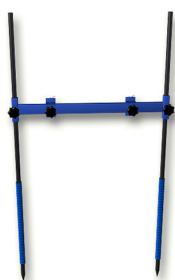
VVS nr.	Dim.	Enhed
045999232	16-32 mm	1



## LK Dåsefræser UNI

Fræseværktøj til LK Vægdåse UNI for korrekt afstand mod færdig væg.

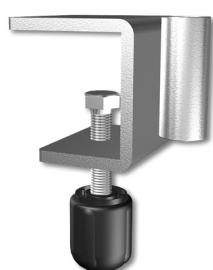
VVS nr.	Vægt	Enhed
045971817	0,6 kg	1



## LK Fordelerstativ

Stativ til fixering af LK Brugsvandfordeler UNI og LK Gulvvarmefordeler VKF ved montering direkte i jorden. Brugsvandfordeleren skal være monteret på LK Fordelerkonsol. Fordelerstativet er trinløst justerbar i højde og til siderne. Til fordelerstativet medfølger 2 st 300 mm tomrør som forhindrer at benene støbes fast i betonen og dermed gør stativet genanvendeligt.

VVS nr.	Dim (HxB)	Vægt	Enhed
402029915	1500 x 650 mm	9,5 kg	1



## LK Holder for rørafvikler

For LK Rørafvikler VVS 045999.325. Fastgøres til et arbejdsbord eller lign. med tykkelse fra 22 til 68 mm. Elgalvaniseret grundtræk.

VVS nr.	Vægt	Enhed
087397865	1,65 kg	1



## LK Momentnøgle UNI 16

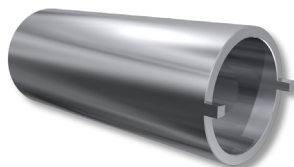
LK Momentnøgle UNI er et hjælpemiddel til sikker montage af LK Koblingsæt AX16, VVS nr: 04.5986.189 samt 04.5969.116 mod f.eks fordeler UNI samt klemringskoblinge.

Nøglen har et forindstillet moment på 25 Nm, når dette moment opnås bøjer nøglens hoved sig og møtrikken kan ikke spændes mere. Nøglen har indbygget spærrefunktion og er desuden vendbar så man også kan anvende den til at løsne møtrikkerne med.

OBS! LK Koblingsæt AX16 kan også monteres med alm. fast nøgle. Man trækker da 1½ omdrejning efter at møtrikken er håndspændt.

VVS nr.	For dim	Længde	Vægt	Enhed
045994816	AX16	265 mm	0,7 kg	1

## LK Monteringsværktøj vægdåse UNI



Bruges til montering samt afmontering af den indvendige plast ring i væg dåsen UNI. Takkerne på værktøjet kan desuden bruges til at åbne dåsen med.

VVS nr.	Enhed
045971950	1

## LK PressPex Kalibreringsværktøj

For samtidig afgratning og kalibrering af rørender.

OBS! Afgratning er nødvendig for at PressPex-koblingens O-ring ikke skal skades når røret skydes sammen. Kalibreringsdonen passer både i håndtag og borremaskine.



VVS nr.	Til LK universalrør	Enhed
045994316	A16 Kalibreringsdon	1
045994420	A20 x 2,5 mm Kalibreringsdon	1
045994425	A25 x 3,5 mm Kalibreringsdon	1
045994332	A32 Kalibreringsdon	1
045994340	A40 Kalibreringsdon	1
045994350	A50 Kalibreringsdon	1
045994363	A63 Kalibreringsdon	1
045994803	Håndtag for kalibrer.don A	1

## LK Rørafvikler 16-25 mm

Udtrækningsværktøj for LK Universalrør A16-25 mm på rulle. Fikses på stativ mellem rørrulle og installationsplads. Når røret trækkes gennem afvikleren bliver det helt lige. Mål c:a 25 x 8 x 14 cm.



VVS nr.	Vægt	Enhed
045999325	4,3 kg	1

## LK Rørsaks



Til klipning af PE-X rør.

VVS nr.	Rør dim	Enhed
087394825	12-28 mm	1

## LK Skabstativ

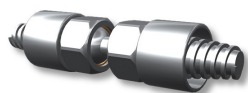


LK Skabstativ er til midlertidig opsætning/fixering af LK Fordelerskab/LK Unit. Stativet bruges hvor ingen vægge er opsat, og skabet skal monteres inden der støbes, i et tidligt stadie af byggeriet.

Skabstativet består af to stålrør, fire rørklemmer med bolte. De to tomrør er for at stålrørene ikke støbes fast.

VVS nr.	LxBxH	Vægt (kg)	Enhed
402029925	1500x68x34 mm	8	1

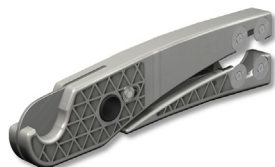
## LK Udskiftningsled RiR 16



Til udskiftning af rør i rør dim. 16 i tomrør 25/20.

VVS nr.	Enhed
045973616	1

## LK Universalsaks



Til klipning af PE-X rør i dimension 16-20 mm og tomrør i dimension 25-34 mm

VVS nr.	Dim PE-X rør	Dim tomrør	Enhed
087394830	16-20 mm	25-34 mm	1